

Bologna, 29 aprile 2020



Strategia di lancio in Emilia-Romagna

Stefano Boncompagni

Un lungo lavoro di squadra



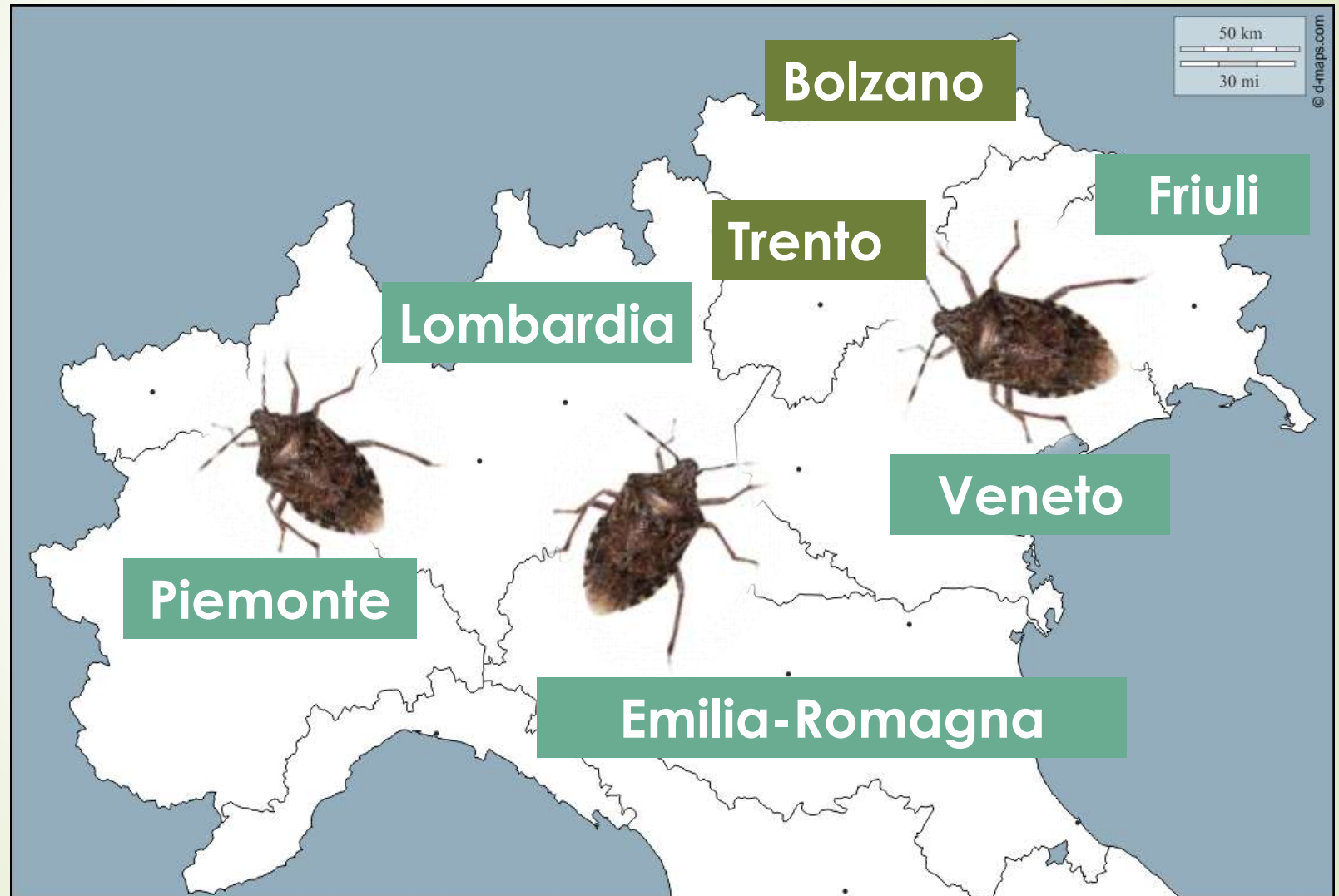
- Modifica recepimento direttiva Habitat
- DM criteri
- Studio di fattibilità
- Istanza delle Regioni
- ... autorizzazione all'immissione



Servizio
Fitosanitario
Centrale

Servizi
Fitosanitari
Regionali

Criteri di lancio, un programma condiviso



Una grande squadra regionale

Consorzio Fitosanitario
di Modena

Università

UNIMORE (Maistrello-Costi)
UNIBO (Burgio-Masetti)

Centri di Saggio

Centro Agr. Amb. (Ferrari)
Agri2000 (Marchetti)

Associazioni dei
Produttori



Servizio
fitosanitario
Emilia-Romagna

Gli obiettivi

- Diffondere il parassitoide oofago *Trissolcus japonicus* in tutti i principali comprensori frutticoli della Regione
- Accelerare il riequilibrio ecologico in atto e riportare a livelli accettabili le popolazioni di cimice asiatica



Come realizzarli

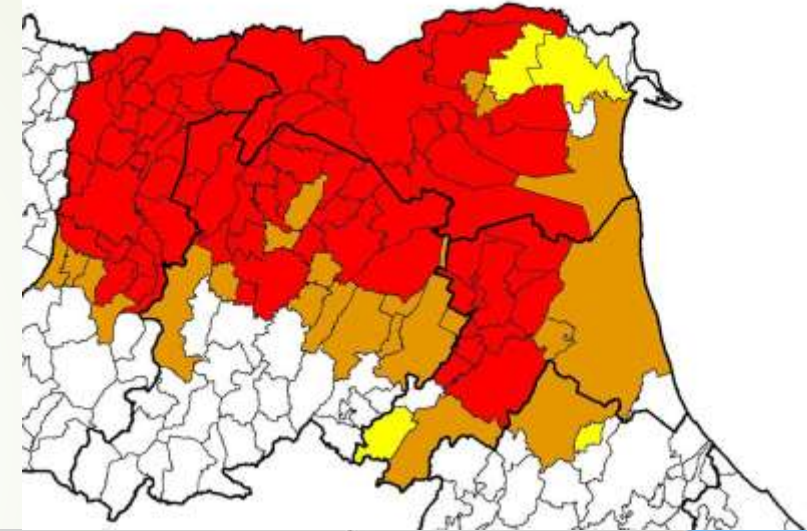
- In **Emilia-Romagna** si punta a introdurre *T.japonicus* in **300 siti** distribuiti soprattutto nelle reti ecologiche adiacenti alle aree frutticole in cui i danni da cimice asiatica sono maggiori
- Nel corso del 2020 verranno impiegati circa **66.000 insetti**



Dove eseguire i lanci

Sulla base dell'ubicazione dei frutteti e della gravità dei danni, la Regione è stata divisa in **3 aree omogenee**

- zone di montagna a bassa presenza di cimice in cui non si eseguono lanci
- zone di pianura e collina a pressione medio-bassa in cui i lanci sono distanziati di circa **20 Km**
- zone di pianura e collina ricche di frutteti e a forte pressione da cimice asiatica in cui i lanci sono distanziati di circa **5 Km**

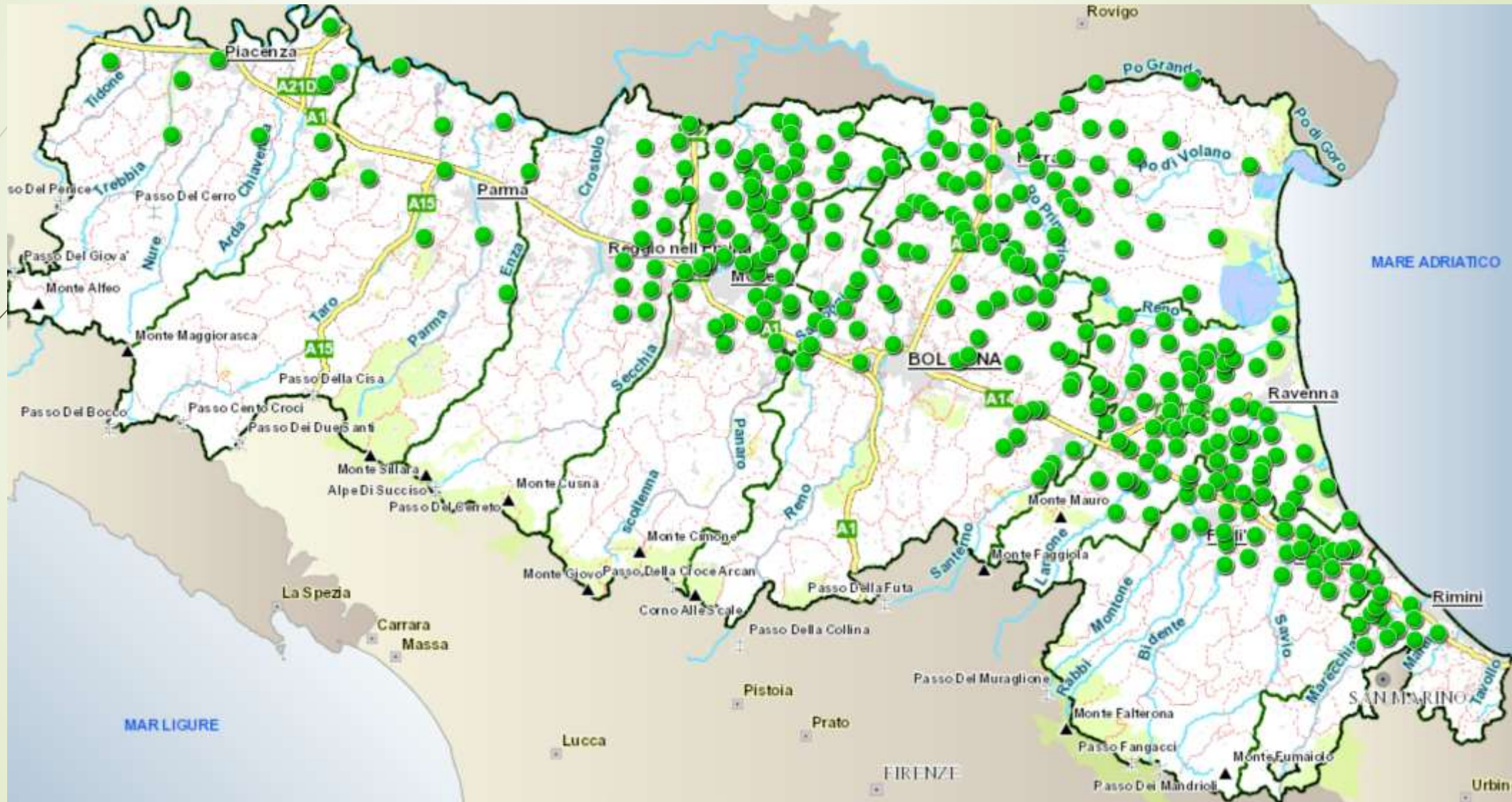


Scelta dei siti

- In collaborazione con i tecnici del Coordinamento sono stati individuati in tutte le province i **corridoi ecologici** in cui eseguire i lanci
- Si tratta di aree verdi in cui non vengono eseguiti trattamenti e che quindi sono adatte alla **sopravvivenza** e all'**insediamento** dei *T.japonicus*



I siti di lancio





Grazie per
l'attenzione